

LEGENDA

- LIMITE TERRITORIO COMUNALE
- ZONA - B1 - (D.P.G.R. 228/94)
- ZONA - E2 - (D.P.G.R. 228/94)
- ZONA - B5 - (D.P.G.R. 228/94)
- ARBA VINCOLATA AI SENSI DELL' L. 1497/39, 431/85 (permettendo alle aree al cui interno, in attuazione del piano zonificato paesistico hanno efficacia vincolante)
- ZONA - Gm -
- ZONA - Dm -
- ZONA - H5 - (Vincolo Archeologico)
- ZONA - H6 - (Vincolo Corsi d'Acqua Inertili)
- ZONA - H8 - (Vincolo Aree Boscate)
- ZONA - H9 - (Vincolo Cavità Naturali)
- ZONIZZAZIONE URBANA



COMUNE DI BALLAO (CA)

PIANO URBANISTICO COMUNALE

IN ADEGUAMENTO AL P.T.P. N° 13

ELABORATO:

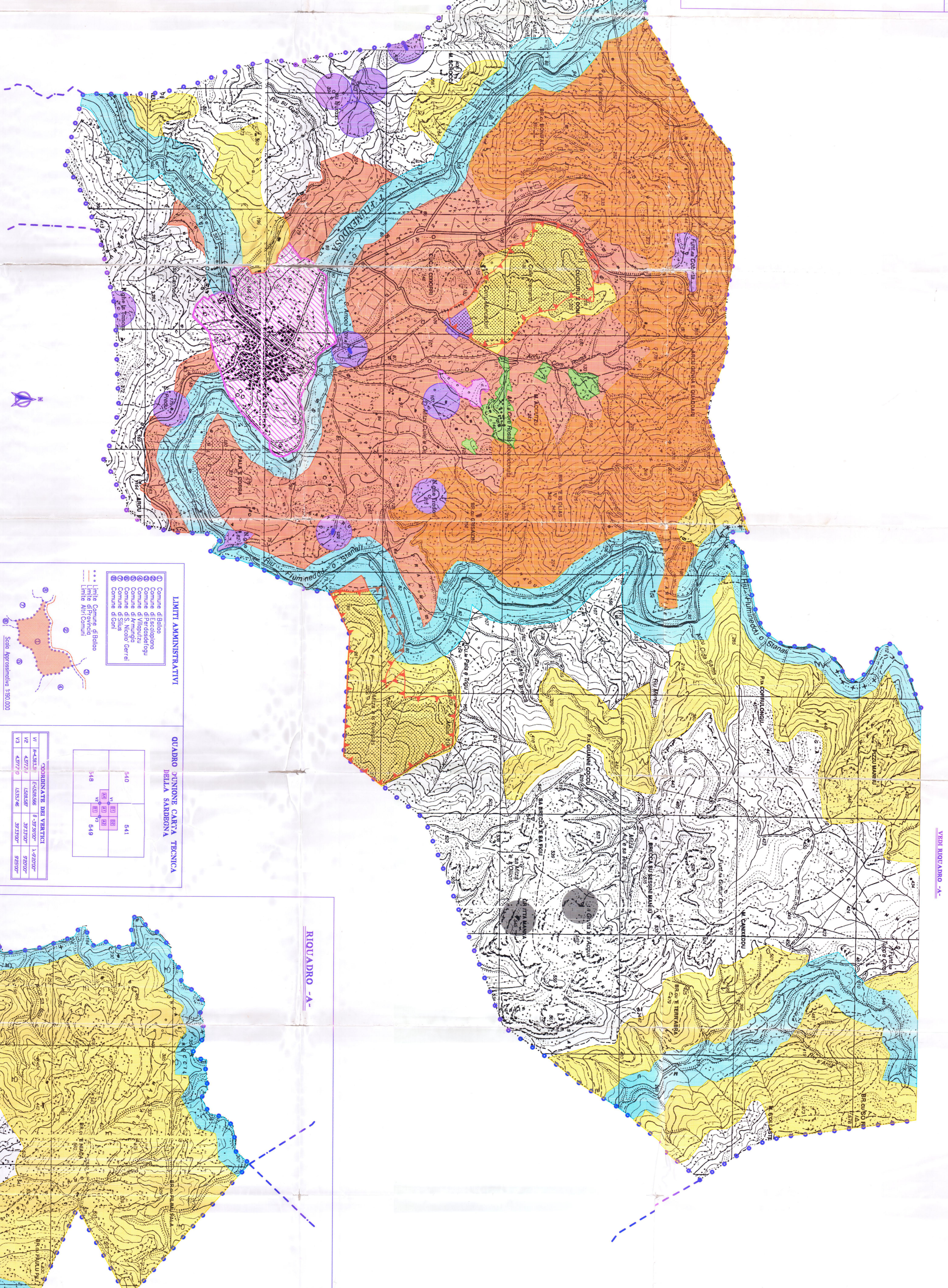
ZONIZZAZIONE ESTERNA

TAVOLA

COMITENTE

PROGETTISTA

Studio Tecnico
Via S. Nicola 17/9
07100 Ballao (CA)
Tel. 071/2000000



LIMITI AMMINISTRATIVI

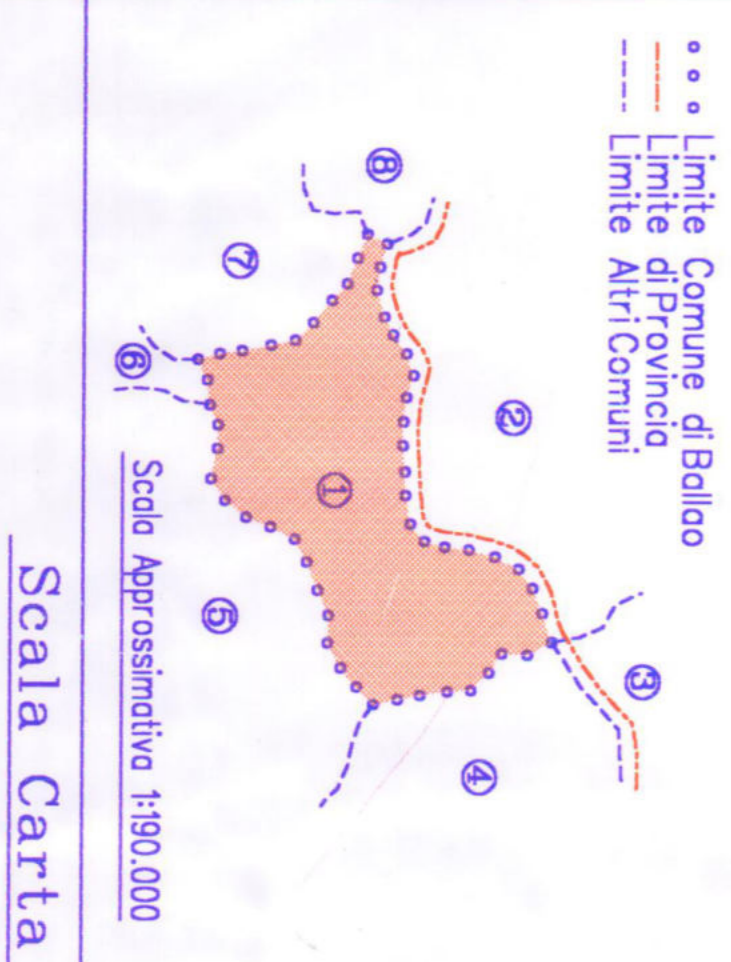
- ① Comune di Ballao
- ② Comune di Escalaplano
- ③ Comune di Fardesella
- ④ Comune di Montebello
- ⑤ Comune di S. Nicola Cerrei
- ⑥ Comune di Silius
- ⑦ Comune di Goni

QUADRO D'INQUADRAMENTO DELLA SABBONGA

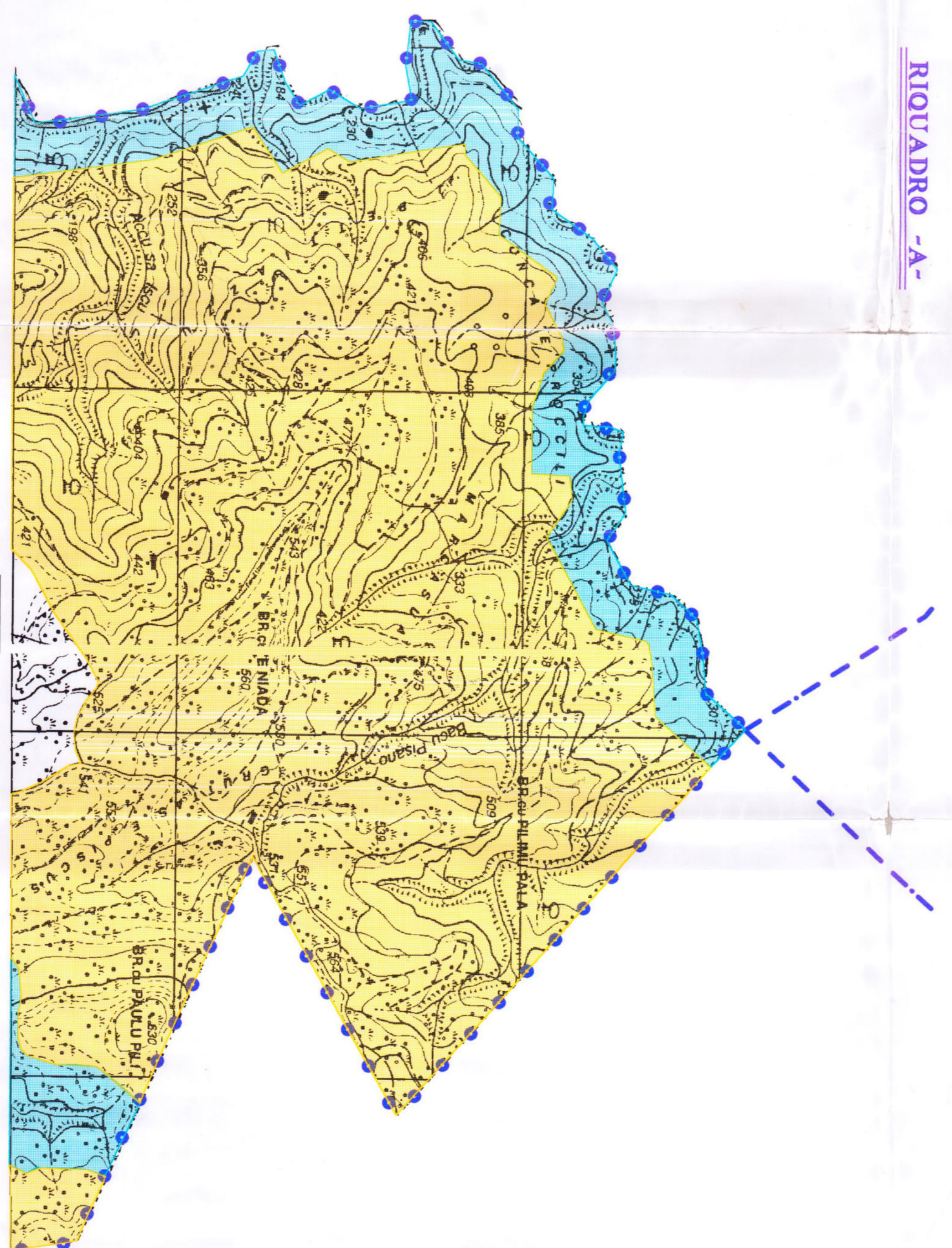
340	541
348	549

COORDINATE DEI VERTICI

VI	WABSELA	E4508586	9 57 3070"	1 32 5070"
V2	437771	1581587	371307"	972070"
V3	437770	1581746	371307"	972070"



RIQUADRO -A-



LINEA DI CONGIUNZIONE

VEDI RIQUADRO -A-